

# 2011年度埼玉県インドア選手権大会

## 一般男子

	氏名	所属	1	2	3	勝率	差	順位
1	関根 新哉	(川越アキム)		0	④	1/2		2
	高橋 啓太郎	(川越アキム)						
2	橋本 道和	(東山クラブ)	④		④	2/2		1
	中島 拓郎	(松山クラブ)						
3	本多 祥吾	(大宮クラブ)	3	1		0/2		3
	下道 秀真	(川越東魂)						

	氏名	所属	8	9	10	勝率	差	順位
8	菅野 創世	(川口市役所)		④	④	2/2		1
	池田 裕介	(川口市役所)						
9	伊藤 純平	(さくらそうクラブ)	3		④	1/2		2
	荒井 明裕	(さくらそうクラブ)						
10	伊勢 達成	(行田GTO)	3	0		0/2		3
	坂東 浩司	(行田GTO)						

	氏名	所属	4	5	6	7	勝率	差	順位
4	齊藤 貴聖	(川口市役所)		R	R	R	0/3		—
	池田 裕介	(川口市役所)							
5	喜多川 真	(上尾S.T.C)	④		3	2	1/3		3
	佐川 徳広	(上尾S.T.C)							
6	戸田 寛貴	(武蔵越生高校)	④	④		1	2/3		2
	能見 恭輔	(武蔵越生高校)							
7	中之丸 大貴	(草加松原ソフト)	④	④	④		3/3		1
	松田 善隆	(滑川クラブ)							

	氏名	所属	11	12	13	勝率	差	順位
11	井部 功一	(曙ブレーキ)		④	④	2/2		1
	福本 良隆	(曙ブレーキ)						
12	大熊 光寛	(川越アキム)	1		④	1/2		2
	戸村 俊平	(川越アキム)						
13	中田 和之	(坂戸ソフトテニス)	0	1		0/2		3
	鈴木 康之	(坂戸ソフトテニス)						

※4 池田選手は8へ移動

## 成年男子

A	氏名	所属	14	15	16	勝率	差	順位
14	小林 毅信	(AGEO CLUB)		④	2	1/2		2
	名取 英則	(上尾S.T.C)						
15	上田 延洋	(飯能クラブ)	2		1	0/2		3
	渡辺 潤	(大宮クラブ)						
16	澤田 峰之	(川口市役所)	④	④		2/2		1
	濱田 武徳	(川口市役所)						

C	氏名	所属	20	21	22	勝率	差	順位
20	村瀬 充	(川口ISC)		R	R	0/2		-3
	斎藤 正道	(川口ISC)						
21	磯部 洋市	(草加若葉会)	④		④	2/2		1
	中村 康雄	(草加若葉会)						
22	田中 守	(日本信号)	④	2		1/2		2
	中山 亮	(曙ブレーキ)						

B	氏名	所属	17	18	19	勝率	差	順位
17	三橋 浩司	(浦和ファミリー)		④	④	2/2		1
	本田 恵一	(日本信号)						
18	豊田 康業	(秩父ソフトテニス)	1		2	0/2		3
	荒木 宏光	(秩父ソフトテニス)						
19	小山 晃	(川口市役所)	3	④		1/2		2
	仙福 和茂	(やまぼうしクラブ)						

	氏名	所属	16	17	21	勝率	差	順位
A 16	澤田 峰之	(川口市役所)		④	④	2/2		1
	濱田 武徳	(川口市役所)						
B 17	三橋 浩司	(浦和ファミリー)	3		④	1/2		2
	本田 恵一	(日本信号)						
C 21	磯部 洋市	(草加若葉会)	1	1		0/2		3
	中村 康雄	(草加若葉会)						

## シニア45男子

D	氏名	所属	23	24	25	勝率	差	順位
23	菊池 清彦	(深谷クラブ)		R	R	0/2		-3
	福山 貴男	(深谷クラブ)						
24	関合 信明	(浦和ファミリー)	④		1	1/2		2
	福山 末光	(浦和ファミリー)						
25	横田 敏弘	(桶川STC)	④	④		2/2		1
	石田 和巳	(桶川STC)						

F	氏名	所属	29	30	31	勝率	差	順位
29	小林 和義	(桶川STC)		0	④	1/2		2
	増田 陸行	(さくらそうクラブ)						
30	小関 覚	(椎之木クラブ)	④		④	2/2		1
	小野 吉則	(上福岡テニス)						
31	金森 重雄	(サンデーテニス)	2	2		0/2		3
	檜山 満	(浦和あづま)						

E	氏名	所属	26	27	28	勝率	差	順位
26	宮島 清	(滑川クラブ)		④	2	1/2		2
	樺沢 克行	(滑川クラブ)						
27	秋元 孝夫	(鴻巣クラブ)	1		1	0/2		3
	砂生 辰彦	(鴻巣クラブ)						
28	斉藤 博之	(上福岡テニス)	④	④		2/2		1
	及川 俊也	(越谷クラブ)						

	氏名	所属	25	28	30	勝率	差	順位
D 25	横田 敏弘	(桶川STC)		④	3	1/2		2
	石田 和巳	(桶川STC)						
E 28	斉藤 博之	(上福岡テニス)	1		2	0/2		3
	及川 俊也	(越谷クラブ)						
F 30	小関 覚	(椎之木クラブ)	④	④		2/2		1
	小野 吉則	(上福岡テニス)						

## シニア50男子

G	氏名	所属	32	33	34	勝率	差	順位
32	保高 智	(桶川STC)		④	④	2/2		1
	井下 克也	(浦和あづま)						
33	根岸 茂雄	(小川クラブ)	1		④	1/2		2
	秋山 尚之	(小川クラブ)						
34	原 功	(本庄クラブ)	0	1		0/2		3
	清野 勉	(本庄クラブ)						

I	氏名	所属	38	39	40	勝率	差	順位
38	菊池 利春	(蕨テニスクラブ)		④	④	2/2		1
	本田 恒之	(浦和あかつき)						
39	小室 哲也	(草加松原ソフト)	2		0	0/2		3
	菅野 勤	(草加松原ソフト)						
40	内田 重信	(上福岡テニス)	2	④		1/2		2
	新宅 浩二	(浦和あづま)						

H	氏名	所属	35	36	37	勝率	差	順位
35	新沼 宏之	(浦和あづま)		2	3	0/2		3
	磯口 益宏	(所沢ペアート)						
36	笠原 康久	(小川クラブ)	④		④	2/2		1
	岡田 勝典	(小川クラブ)						
37	田中 良治	(久喜栗橋テニス)	④	2		1/2		2
	川野辺 武	(久喜栗橋テニス)						

	氏名	所属	32	36	38	勝率	差	順位
G 32	保高 智	(桶川STC)		3	0	0/2		3
	井下 克也	(浦和あづま)						
H 36	笠原 康久	(小川クラブ)	④		④	2/2		1
	岡田 勝典	(小川クラブ)						
I 38	菊池 利春	(蕨テニスクラブ)	④	1		1/2		2
	本田 恒之	(浦和あかつき)						

# 2011年度埼玉県インドア選手権大会

## シニア55男子

	氏名	所属	41	42	43	勝率	差	順位
41	小林 孝志	(秩父COO)		④	④	2/2		1
	吉川 洋一	(浦和あづま)						
42	杉山 泰久	(所沢ペアート)	1		0	0/2		3
	清水 久	(新座タイガー)						
43	木村 真敏	(本庄クラブ)	1	④		1/2		2
	上田 孝春	(川口市役所)						

	氏名	所属	44	45	46	勝率	差	順位
44	松島 清介	(上福岡テニス)		④	④	2/2		1
	小野 秀利	(熊谷ホリデー)						
45	赤石 浩司	(ふじみ野OTA)	1		④	1/2		2
	松下 廣則	(富士見市連盟)						
46	小林 孝	(日本信号)	R	R		0/2		-3
	吉田 裕	(東松山市役所)						

## シニア60男子

	氏名	所属	47	48	49	50	51	勝率	差	順位
47	村田 則夫	(浦和あづま)		④	④	④	2	3/4		2
	吉岡 憲二	(浦和あづま)								
48	小平 耕治	(蔵グリーン)	0		3	0	0	0/4		5
	小山 康	(浦和あづま)								
49	折居 明男	(浦和あづま)	1	④		④	1	2/4		3
	白石 春夫	(浦和あづま)								
50	小野 栄	(浦和あづま)	3	④	2		3	1/4		4
	吉沢 清志	(熊谷あすなろ)								
51	長澤 輝雄	(浦和あづま)	④	④	④	④		4/4		1
	篠山 明	(浦和あづま)								

## シニア65男子

	氏名	所属	52	53	54	勝率	差	順位
52	大淵 保夫	(川口市勤労者)		④	3	1/2		2
	高橋 邦彦	(上福岡テニス)						
53	石倉 敏光	(川越初雁)	1		3	0/2		3
	石倉 豊	(川越初雁)						
54	望月 幹夫	(浦和フレンドリー)	④	④		2/2		1
	安藤 和男	(岩槻スパル)						

	氏名	所属	55	56	57	58	勝率	差	順位
55	小嶋 利勝	(草加松原ソフト)		2	1	④	1/3	-2	4
	三宅 宗治	(越谷クラブ)							
56	松本 寛	(川越初雁)	④		④	④	3/3		1
	金尾 洋	(川越初雁)							
57	保倉 謙治	(熊谷クラブ)	④	0		2	1/3	+1	3
	五反田 強	(浦和フレンドリー)							
58	福島 利宏	(ふじみ野OTA)	3	3	④		1/3	+1	2
	尾方 国勇輝	(JR東日本)							

## シニア70男子

J	氏名	所属	59	60	61	勝率	差	順位
59	村山 秀雄	(所沢ペアート)		0	④	1/2		2
	仲野 真文	(所沢ペアート)						
60	高井 忠昭	(新座団地クラブ)	④		④	2/2		1
	千葉 博	(富士見市連盟)						
61	五十幡 俊道	(熊谷クラブ)	0	0		0/2		3
	上杉 正忠	(浦和クラブ)						

L	氏名	所属	65	66	67	勝率	差	順位
65	鈴木 重臣	(蔵テニス)		1	1	0/2		3
	石山 透	(岩槻ダリア)						
66	田邊 正男	(熊谷クラブ)	④		0	1/2		2
	谷口 克弘	(北本クラブ)						
67	矢嶋 順一	(所沢ペアート)	④	④		2/2		1
	森田 正	(杉の子ファミリー)						

K	氏名	所属	62	63	64	勝率	差	順位
62	羽田 紀夫	(富士見市連盟)		④	0	1/2		2
	木村 昌作	(所沢ペアート)						
63	齋藤 薫	(熊谷クラブ)	3		0	0/2		3
	齋藤 幹夫	(熊谷クラブ)						
64	水口 賢一	(川口クラブ)	④	④		2/2		1
	秋山 良知	(川口市勤労者)						

J	氏名	所属	60	64	67	勝率	差	順位
60	高井 忠昭	(新座団地クラブ)		④	2	1/2	+2	1
	千葉 博	(富士見市連盟)						
64	水口 賢一	(川口クラブ)	0		④	1/2	-2	3
	秋山 良知	(川口市勤労者)						
67	矢嶋 順一	(所沢ペアート)	④	2		1/2	±0	2
	森田 正	(杉の子ファミリー)						

# 2011年度埼玉県インドア選手権大会

## 一般女子

M	氏名	所属	68	69	70	勝率	差	順位
68	筋子伊都	(川越アキム)	/	④	④	2/2		1
	菅谷 麻衣	(川越アキム)						
69	荒井 理紗子	(所沢テニスクラブ)	3	/	0	0/2		3
	井上 涼香	(埼玉平成高校)						
70	石川 まい子	(東松山レディス)	2	④	/	1/2		2
	上野 梨菜	(東松山レディス)						

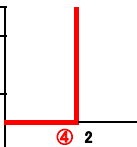
O	氏名	所属	74	75	76	勝率	差	順位
74	岩崎 美生	(上尾S.T.C)	/	3	④	1/2	+1	1
	大内 彩	(上尾S.T.C)						
75	栗原 桃香	(広島中学校)	④	/	2	1/2	-1	3
	磯 菜夢	(広島中学校)						
76	原 幸恵	(坂戸ソフトテニス)	2	④	/	1/2	±0	2
	岡村 美絵子	(坂戸ソフトテニス)						

N	氏名	所属	71	72	73	勝率	差	順位
71	伊東 未希	(坂戸ソフトテニス)	/	1	④	1/2		2
	竹沢 弘子	(所沢テニスクラブ)						
72	板垣 夏葵	(南稜高校)	④	/	④	2/2		1
	三浦 菜留美	(南稜高校)						
73	高橋 紀子	(坂戸ソフトテニス)	3	3	/	0/2		3
	嶋田 真由美	(AGEO CLUB)						

M	氏名	所属	68	72	74	勝率	差	順位
68	筋子伊都	(川越アキム)	/	④	④	2/2		1
	菅谷 麻衣	(川越アキム)						
72	板垣 夏葵	(南稜高校)	1	/	④	1/2		2
	三浦 菜留美	(南稜高校)						
74	岩崎 美生	(上尾S.T.C)	1	2	/	0/2		3
	大内 彩	(上尾S.T.C)						

## 成年女子

	氏名	所属	77	78	79	勝率	差	順位
77	藤岡 友子	(岩槻すみれ)	/	0	2	0/2		3
	斎藤 佳子	(岩槻さつき)						
78	藤谷 瑞穂	(川越FTC)	④	/	1	1/2		2
	金尾 えり奈	(ふじみ野OTA)						
79	斉藤 ありさ	(川口市役所)	④	④	/	2/2		1
	原田 えりか	(川口市役所)						



	氏名	所属	80	81	82	83	勝率	差	順位
80	染谷 直子	(朝霞市連盟)	/	1	④	1	1/3		3
	安岡 今日子	(朝霞市連盟)							
81	吉井 優子	(川口クラブ)	④	/	④	2	2/3		2
	橋本 恵美	(浦和あかつき)							
82	飯塚 優子	(朝霞市連盟)	0	2	/	2	0/3		4
	宮寺 享子	(東松山レディス)							
83	大橋 加奈	(上尾レディス)	④	④	/	④	3/3		1
	林田 京子	(浦和むつみ)							

## シニア45女子

	氏名	所属	84	85	86	87	88	勝率	差	順位
84	宮尾 真由美	(所沢ペアート)	/	④	④	④	④	4/4		1
	平山 浩子	(所沢ペアート)								
85	鈴木 明美	(川口クラブ)	2	/	④	1	④	2/4	-1	3
	江口 京子	(岩槻すみれ)								
86	平林 光子	(蓮田ファミリー)	3	1	/	0	1	0/4		5
	久保田 千恵子	(所沢ペアート)								
87	波吉 弥生	(上尾レディス)	2	④	④	/	3	2/4	+2	2
	熊田 るみ子	(蕨サリクテニス)								
88	宮本 陽子	(東松山レディス)	0	2	④	④	/	2/4	-1	4
	林 明美	(東松山レディス)								

## シニア50女子

	氏名	所属	89	90	91	92	93	勝率	差	順位
89	中山 広子	(天沼ファミリー)	/	1	2	④	④	2/4		4
	田中 久美子	(加須婦人)								
90	浅倉 絹枝	(川口新婦人テニス)	④	/	2	④	1	2/4		3
	奈良 由美子	(越谷クラブ)								
91	小野 ふみ子	(熊谷クラブ)	④	④	/	④	2	3/4		2
	小林 きみ子	(秩父COC)								
92	高橋 富美子	(所沢ペアート)	1	3	3	/	1	0/4		5
	大野 幸子	(川口クラブ)								
93	青木 はな子	(川口クラブ)	2	④	④	④	/	3/4		1
	犬養 久子	(岩槻すみれ)								

## シニア55女子

	氏名	所属	94	95	96	勝率	差	順位
94	野原 昌江	(東松山レディス)	/	2	2	0/2		3
	小名 せい子	(坂戸ソフトテニス)						
95	野中 ゆみ子	(天沼ファミリー)	④	/	④	2/2		1
	牧野 竹子	(所沢ペアート)						
96	林 孝江	(川口クラブ)	④	0	/	1/2		2
	宮越 由美子	(川口クラブ)						

## シニア65女子

	氏名	所属	97	98	99	勝率	差	順位
97	渡辺 ハツネ	(浦和リバーズ)	/	2	3	0/2		3
	中野 喜代江	(浦和リバーズ)						
98	岡安 孝子	(大宮スピ)	④	/	④	2/2		1
	松本 幸子	(深谷グリーン)						
99	藤沢 道代	(草加松原ソフト)	④	0	/	1/2		2
	舟根 慶子	(浦和リバーズ)						

## シニア70女子

	氏名	所属	100	101	102	勝率	差	順位
100	越智 光枝	(加須婦人)	/	④	④	2/2		1
	宮村 知江	(浦和けやき)						
101	飯田 栄子	(川越霞ヶ関)	1	/	1	0/2		3
	小林 文子	(加須婦人)						
102	渋谷 直代	(所沢葵クラブ)	0	④	/	1/2		2
	池端 好子	(大宮スピ)						